

## Kennen Sie Ihre Kennlinie?

Pumpen verursachen einen erheblichen Energieverbrauch in der Wasserversorgung. Häufig sind zu große Pumpen im Einsatz.

Förderanlagen in der Wasserwirtschaft haben ein enormes Energieeinsparpotenzial.

Nutzen Sie unsere Effizienzanalyse für das Sichtbarmachen des Potenzials und die optimale Auswahl von Pumpen und technischen Elementen.

### Nachhaltige Wasserversorgung

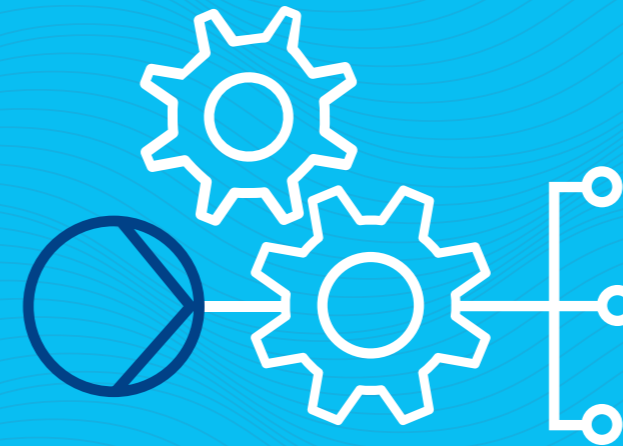
**Hessenwasser GmbH & Co. KG**  
Taunusstraße 100 | D-64521 Groß-Gerau  
Telefon +49 69 25490-0  
info@hessenwasser.de | www.hessenwasser.de



Ganzheitliche Effizienzanalyse und Optimierung von Förderanlagen

## Effizienzanalyse von Förderanlagen

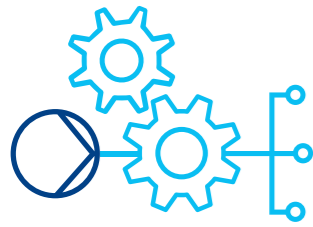
Nachhaltig und bedarfsorientiert – zukunftsichere Wasserversorgungsanlagen



UNABHÄNGIG  
TRANSPARENT  
OBJEKTIV  
MIT BETREIBERERFAHRUNG

## Ihre Vorteile

- Einsparung von Stromkosten
- Reduzierung von CO<sub>2</sub>-Emissionen und Umweltbelastungen
- Erster Schritt zur Klimaneutralität durch eingesparte kWh
- Praxisorientierte Vorgehensweise
- Prozess seit 15 Jahren erprobt und kontinuierlich weiterentwickelt
- Bisher bereits Stromersparungen von über 60 Mio. kWh erreicht
- Aufzeigen von Optimierungspotenzialen in Ihrer Anlage
- Variantenvergleich zum Herausfinden der idealen Lösung
- Wirtschaftlichkeitsbetrachtung
- Validierung von bereits vorliegenden Planungen
- DVGW-regelwerksbasiert
- Beratung mit hohem Engagement und Betreiberwissen



**DIENSTLEISTUNG**

**Effizienzanalyse systematisch, bedarfsorientiert, individuell**

Bei der Effizienzanalyse Ihrer Förderanlagen gehen wir bedarfsorientiert vor. Dabei spielen folgende Punkte die zentrale Rolle:

- Kennenlernen der Anlagenkennlinie(n) ggf. mit Potenzialanalyse zur Optimierung der Förderhöhe
- Erstellung des Lastprofils mit Häufigkeitsverteilung
- Auswahl von Pumpen, deren Wirkungsgrad-optimum auf die häufigsten Betriebspunkte der Anlagenkennlinie fällt
- Analyse und Optimierung des zugehörigen Rohrleitungssystems

Daneben werden weitere Betrachtungen (z. B. zum NPSH-Wert) für die einwandfreie Funktion der Förderanlage vorgenommen.

Wir prüfen projektspezifisch mehrere Optionen, um die optimale Investitionsentscheidung zu ermöglichen. Neben der Energieeffizienz wird die Wirtschaftlichkeit (Kapital-, Energie- und Instandhaltungskosten) betrachtet und Handlungsbedarfe werden konkret beschrieben.

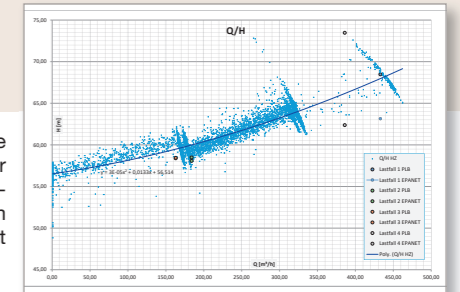


Sie brauchen energieeffiziente, zukunftssichere Lösungen für Ihr Anlagensystem?

Wir bieten Ihnen Expertise und Betreiberwissen.

Hessenwasser gehört zu den zehn größten deutschen Wasserversorgungsunternehmen und stellt für rund 2,4 Millionen Menschen in der Metropolregion Frankfurt/Rhein-Main Trinkwasser bereit. Unser Unternehmen betreibt ein großes Leitungsnetz in der Region mit zahlreichen Wasserwerken, Wasserbehältern, Druckerhöhungsanlagen und sonstigen Bauwerken.

Wir unterstützen Sie mit unserer Erfahrung, vor allem jedoch mit hohem Engagement. Nutzen Sie unseren Service der Effizienzanalyse für zukunfts-sichere Investitionen in Ihre Infrastruktur.



Anlagenkennlinie als Ergebnis der Betriebsdatenauswertung aus einem Kundenprojekt

**Nutzen Sie unsere langjährige Betreibererfahrung!**

Melden Sie sich unter  
Telefon: 069 25490-3005  
dienstleistung@hessenwasser.de